

# 御廟3丁目分譲地 限定2区画 販売中

(セットプラン)

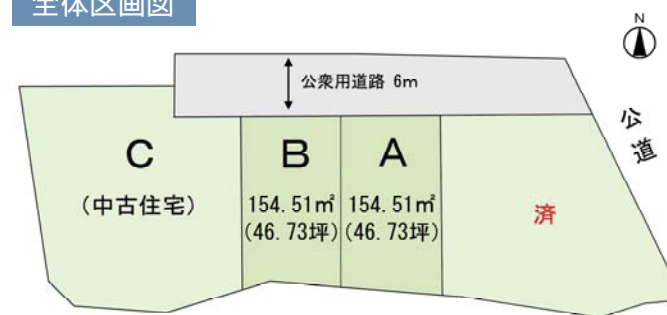


## おすすめポイント

- ・ 愛宕小学校まで 徒歩 3 分
- ・ 第二中学校まで 徒歩 9 分
- ・ ヤマザワ堀川町店まで 徒歩 5 分

学校・医療施設・スーパー・ドラッグストア・飲食店・書店…毎日の生活に必要な施設が集まる利便性のよい場所です。分譲地前の道路は県道米沢環状線に隣接し市内の移動も楽々。バスも通っています。アサイでは好立地の御廟3丁目におすすめの住宅をご提案いたします。

## 全体区画面



## あなたの生活様式にあわせての自由設計！

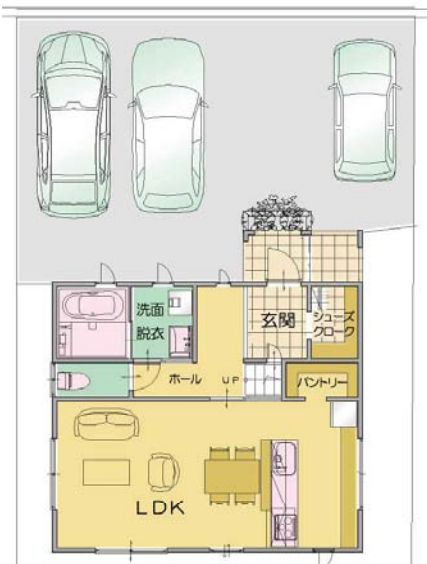
住宅プランはすべて参考です。ホームページの施工例もご覧ください。

### A区画

154.51㎡ (46.73坪)

子供部屋2室を備えた  
3LDKタイプ

- ・ 家族の荷物は玄関脇のシューズクロークや2階の収納へ
- ・ 新築当初は2階洋間を2部屋にしており、お子様の成長に合わせて区切るプランも可能です



土地+建物 **2,248**万円 (税込)

土地 154.51㎡ (46.73坪) 500万円  
建物 92.74㎡ (28.05坪) 1,748万円

(建物の坪数と金額は一例です)

## 土地+建物で2,000万円以内 お値打ち2LDKタイプ

- ・ コンパクトな住宅でもパントリーと家事室はしっかり確保
- ・ 2階に浴室があるのでお風呂上りのあたたまった体ですぐ寝室へ



土地+建物 **1,980**万円 (税込)

土地 154.51㎡ (46.73坪) 500万円  
建物 74.52㎡ (22.54坪) 1,480万円

(建物の坪数と金額は一例です)

### B区画

154.51㎡ (46.73坪)



## 物件概要

- 所在：米沢市御廟三丁目317地内
- 地目：宅地 ■ 用途地域：第一種住居地域
- 建ぺい率：60% ■ 容積率：200%
- 接面道路：北側 位置指定道路 6m
- 水道：米沢市上水道 ■ 下水：公共下水道
- 学区：米沢市立愛宕小学校、米沢市立第二中学校
- 交通：市民バス 愛宕小バス停より 徒歩3分
- 取引態様：売主
- 特記事項：建築条件付、水道加入金別途、共有持分土地有

※ 上記建物の坪数と金額は一例です。建物のプランはお客様が自由に決められます。 ※ 画像はイメージです。 ※ 外構工事、冷暖房工事、カーテン工事、諸費用は含まれておりません。 ※ 広告有効期限：2021年6月末